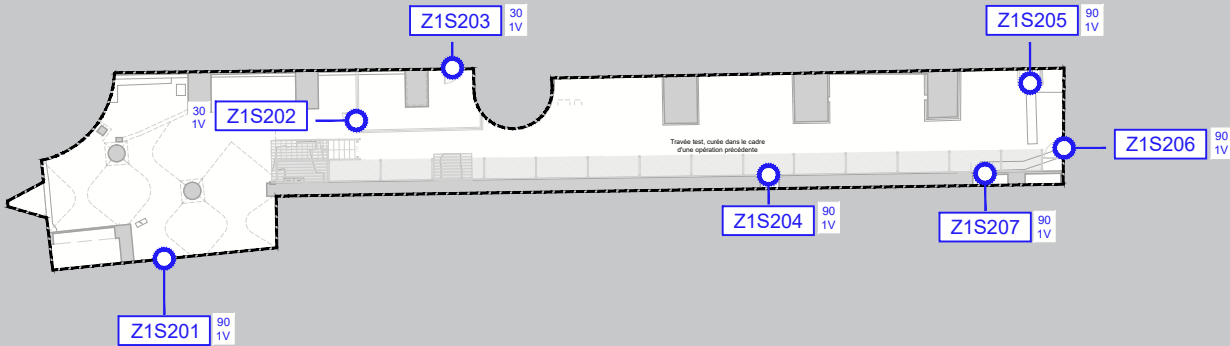


5.1.4 - Plan de repérage des portes intérieures

Cartographies de repérage des portes intérieures
Carto porte niveau SS2

SCHEMAS
DE
PRINCIPE

Dispositions schématiques pour indication
des difficultés et des types d'ouvrages.
Document à préciser par l'entrepreneur
avec des relevés précis, un examen
approfondi et l'établissement de
documents d'exécution au moment des
t r a v a u x .



LÉGENDE :

Tranche ferme

- | | | | |
|--|---|--|---|
| | Contour d'opération de la TO2 du Palais de la Cité Nord | | Restauration de porte courbée en chêne |
| | Porte isoplane neuve
Degré feu : EI90, EI60, E30 | | Restauration de porte habillée de faux panneaux moulurés en chêne |
| | Porte isoplane neuve habillée par faux panneaux moulurés
Degré feu : EI90, EI60, E30 | | Porte sous tenture
Degré feu : EI90, EI60, E30 |
| | Porte neuve en chêne
Degré feu : EI90, EI60, E30 | | Porte de placard sous tenture |
| | Porte neuve courbée en chêne
Degré feu : EI90, EI60, E30 | | Porte de placard technique |

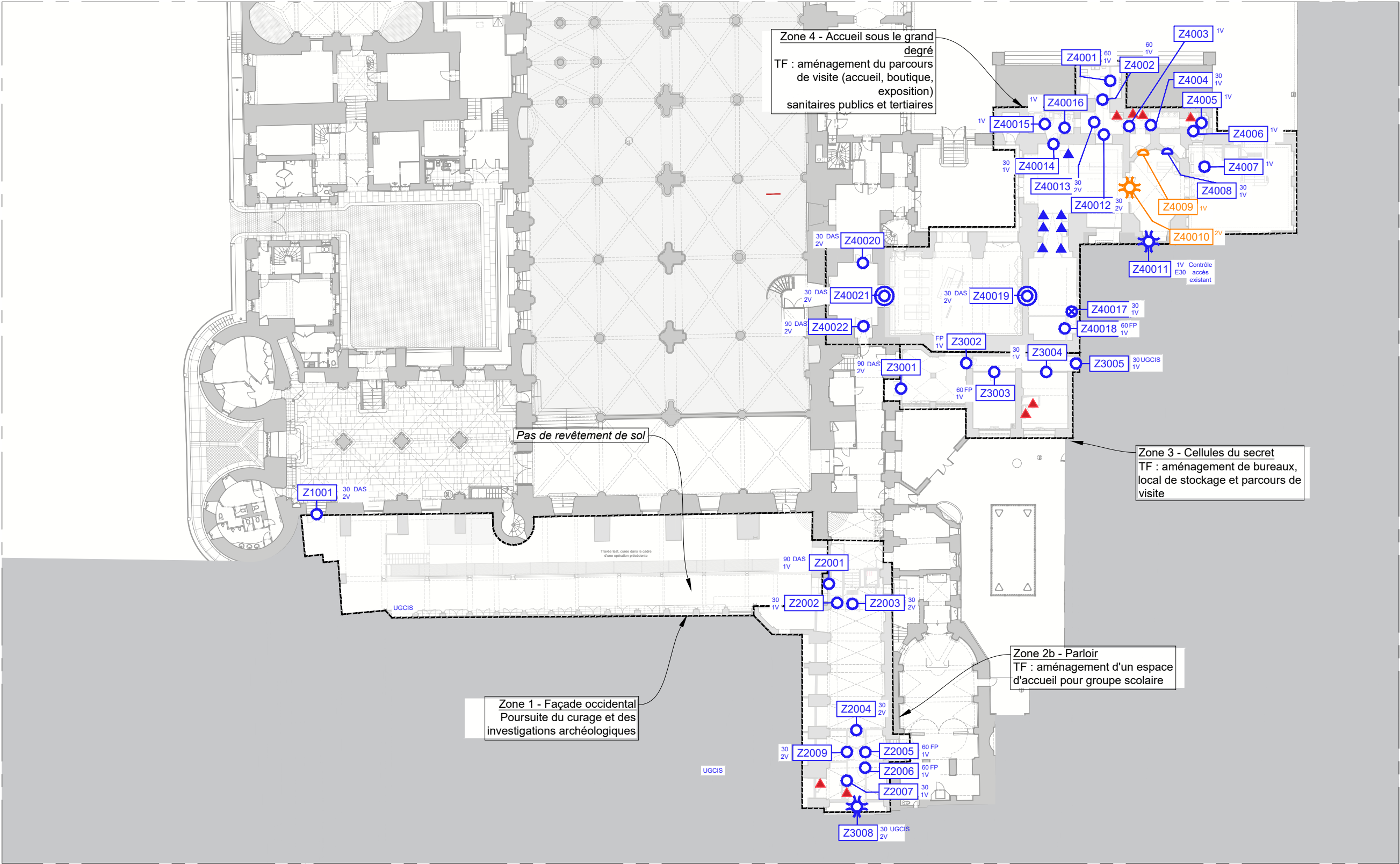


ÉCH. 1/400 0 10 20 m



DCE	75 - PARIS 1ER	PALAIS DE JUSTICE
	Restauration du Palais de la Cité nord - Opérations définitives anticipées	ETAT PROJETE
	Date mars 2025	Cartographies de repérage - Portes intérieures
	Echelle : 1/400	Carto porte niveau SS2
9	MOA : Centre des Monuments Nationaux	
	MOE : 2BDM Architectes - Christophe BOTTINEAU - Architecte en chef des monuments historiques	

Cartographies de repérage des portes intérieures
Carto porte niveau 0



SCHEMAS
DE
PRINCIPE

Dispositions schématiques pour indication des difficultés et des types d'ouvrages. Document à préciser par l'entrepreneur avec des relevés précis, un examen approfondi et l'établissement de documents d'exécution au moment des travaux.



LÉGENDE :

Tranche ferme

- | | | | |
|--|---|--|---|
| | Contour d'opération de la TO2 du Palais de la Cité Nord | | Restauration de porte courbée en chêne |
| | Porte isoplane neuve
Degré feu : E190, E160, E30 | | Restauration de porte habillée de faux panneaux moulurés en chêne |
| | Porte isoplane neuve habillée par faux panneaux moulurés
Degré feu : E190, E160, E30 | | Porte sous tenture
Degré feu : E190, E160, E30 |
| | Porte neuve en chêne
Degré feu : E190, E160, E30 | | Porte de placard sous tenture |
| | Porte neuve courbée en chêne
Degré feu : E190, E160, E30 | | Porte de placard technique |

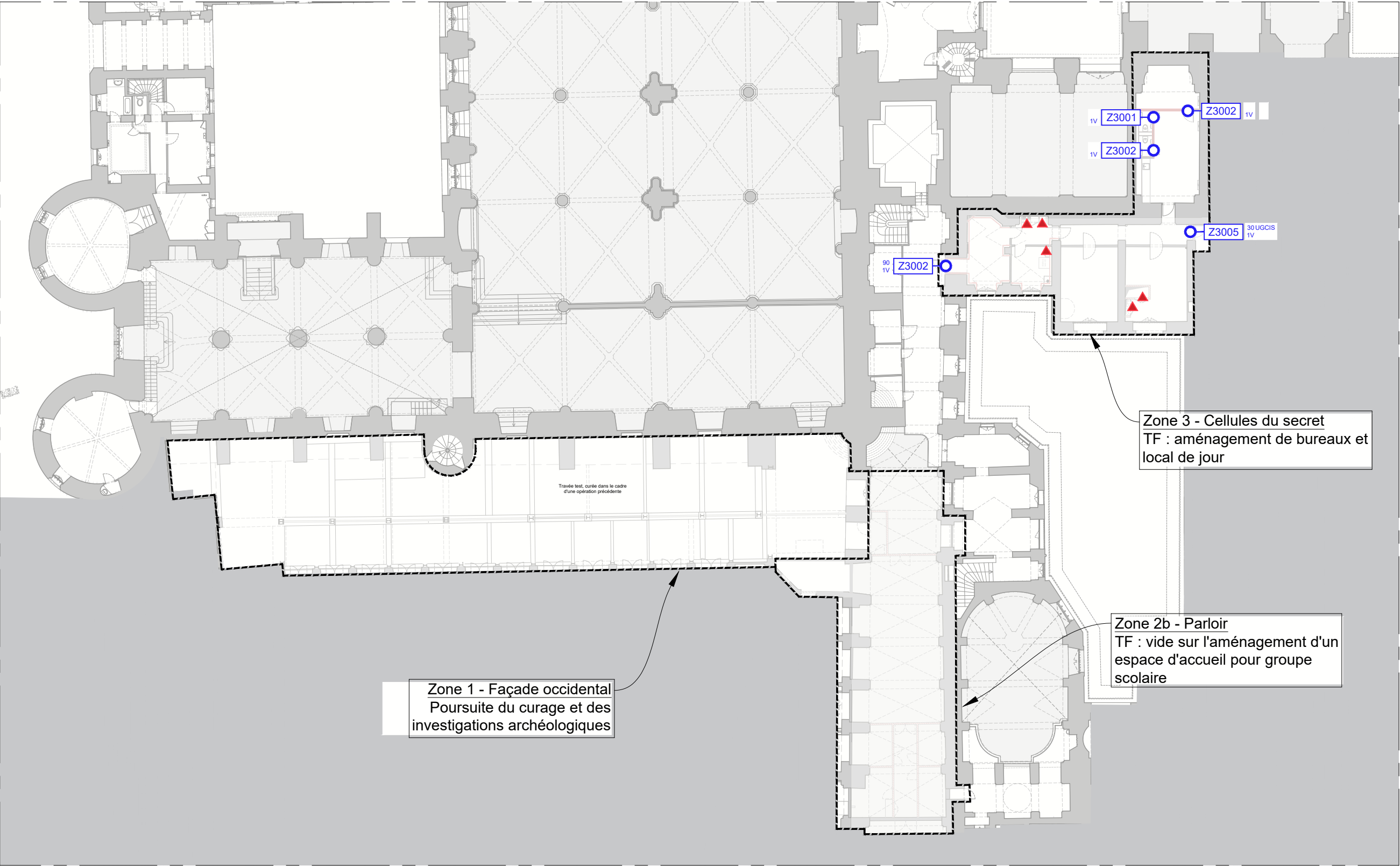


ÉCH. 1/400 0 10 20 m



DCE	75 - PARIS 1ER	PALAIS DE JUSTICE
	Restauration du Palais de la Cité nord - Opérations définitives anticipées	
		ETAT PROJETE
	Date mars 2025	Cartographies de repérage - Portes intérieures
	Echelle : 1/400	Carto porte niveau 0
	MOA : Centre des Monuments Nationaux	
10	MOE : 2BDM Architectes - Christophe BOTTINEAU - Architecte en chef des monuments historiques	

Cartographies de repérage des portes intérieures
Carto porte niveau E0



SCHEMAS
DE
PRINCIPE

Dispositions schématiques pour indication
des difficultés et des types d'ouvrages.
Document à préciser par l'entrepreneur
avec des relevés précis, un examen
approfondi et l'établissement de
documents d'exécution au moment des
t r a v a u x .

Zone 3 - Cellules du secret
TF : aménagement de bureaux et
local de jour

Zone 2b - Parloir
TF : vide sur l'aménagement d'un
espace d'accueil pour groupe
scolaire

Zone 1 - Façade occidental
Poursuite du curage et des
investigations archéologiques

LÉGENDE :

Tranche ferme

- | | | | |
|--|---|--|---|
| | Contour d'opération de la TO2 du Palais de la Cité Nord | | Restauration de porte courbée en chêne |
| | Porte isoplane neuve
Degré feu : EI90, EI60, E30 | | Restauration de porte habillée de faux panneaux moulurés en chêne |
| | Porte isoplane neuve habillée par faux panneaux moulurés
Degré feu : EI90, EI60, E30 | | Porte sous tenture
Degré feu : EI90, EI60, E30 |
| | Porte neuve en chêne
Degré feu : EI90, EI60, E30 | | Porte de placard sous tenture |
| | Porte neuve courbée en chêne
Degré feu : EI90, EI60, E30 | | Porte de placard technique |



DCE	75 - PARIS 1ER	PALAIS DE JUSTICE
	Restauration du Palais de la Cité nord - Opérations définitives anticipées	
		ETAT PROJETE
	Date mars 2025	Cartographies de repérage - Portes intérieures
	Echelle : 1/400	Carto porte niveau E0
	MOA : Centre des Monuments Nationaux	
11	MOE : 2BDM Architectes - Christophe BOTTINEAU - Architecte en chef des monuments historiques	